

Repertoire Genesis 株式会社

2023年8月



コア技術ーTCR/B-CR レパトア解析とは

免疫系を詳細に理解することによる新しい治療法や診断法を開発する試みは、以前からありましたが、その実現は容易ではありませんでした。その理由は、免疫系が数多くの外来性の抗原に対応するという、元々備えている多様性が膨大なため、その全貌を正確に把握することが技術的に困難だったからです。

当社が開発した「TCR/B-CRレパトア解析」は、T細胞とB細胞が持つ受容体の遺伝子を網羅的に解析することで、個々のT細胞やB細胞がどのような抗原に反応しているのか（特異性）や、どれくらいの種類の受容体を全体として持っているのか（多様性）を明らかにできるのです。

彩都への立地に至った経緯

資金に限りがある設立当初に、ベンチャー企業の育成・支援を受けることができるインキュベーション施設を国内で広く探す中で、彩都であれば地元自治体の補助などの支援を受けることができ、このことを知り企業立地を決めさせていただきました。

当社が入居させていただいております彩都バイオインキュベータは、基本設備に申し分がない上、動物実験が可能となる動物舎が備えられていること、遺伝子組み換え実験が可能であることなど、当社の事業に不可欠な設備が整えられております。また事業拡大に伴い人員や設備等が増えた際も柔軟な部屋の移転対応が可能となったことも良かった点です。

さらに、同じ彩都内に共同研究開発を行っている企業が入居していること、近隣に共同研究先と既になっている、もしくは今後なりうる企業や研究開発法人、大学があることにより各法人との連携が取りやすく、弊社の今後の事業の拡大や深化が見込めます。

このように彩都は充実した施設が多くあり、また周辺のラボ施設とのコラボレーションも期待ができる立地条件であるため、今後も継続してこの場所で事業を拡大させていただきたいと考えております。

「治らないをなくす」 レパトア ジェネシスの使命です

私たちは、独自の「免疫多様性解析技術」と、アカデミアや製薬企業との最適なパートナーシップを通じて、世界中の病気で苦しむ患者さんに対して、効果的で効率的な新しい治療法 / 診断法をお届けする会社です。

免疫系(免疫の仕組み)は、私たちヒトの体内に元々備わっている自然界で最も洗練された診断および治療の仕組みの一つと言えます。しかし、これまでその詳細を十分に把握 / 解明できなかったため、医療分野では免疫系が持つ潜在的な医療応用へのポテンシャルを十分に活かせていませんでした。

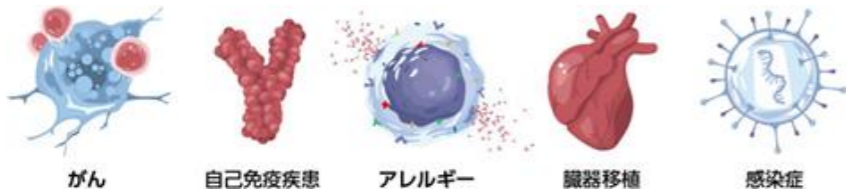
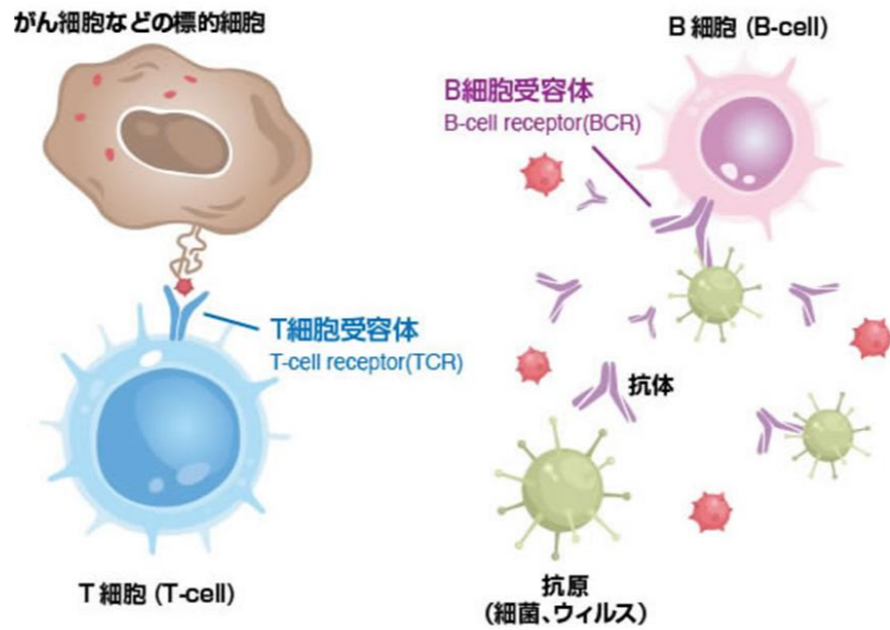
この複雑な免疫系を詳細に解析できれば、がん、自己免疫疾患、感染症などの幅広い疾患分野において、これまでにない新薬や新しい治療法・診断法を開発することができると確信し、私たちは事業展開しています。



医療開発に貢献する 「免疫多様性解析技術群」の広がり

当社では2014年10月の創業以来、1万検体以上のサンプルから10億を超えるT細胞/B細胞受容体遺伝子の特性を明らかにし、170以上のアカデミアや30以上の製薬企業との共同研究、パートナーシップを積み上げています。

当社では患者さんの検体中の何百万もの膨大な免疫細胞の受容体情報から、潜在的なバイオマーカーを見つけ、診断アプリケーションの開発に迅速につなげることが可能です。免疫系が持つ病気の監視 / 早期発見 / 治療機能を応用した創薬基盤技術を提供し、複雑な免疫系を解き明かすことで、幅広い疾患分野での病気の診断と治療を変革する「バイオインフォマティクス」を軸とした創薬ソリューションの提供など、大きな広がりが見待てます。



会社概要

- 会社名：Repertoire Genesis 株式会社
- 住所：〒567-0085 大阪府茨木市彩都あさぎ 7-7-15 彩都B¹ 101号 402号
- TEL：072-657-8686 ■FAX：072-657-8687
- MAIL：info@repertoire.co.jp ■HP：<https://www.repertoire.co.jp>
- 創立：2014年10月 ■代表取締役社長 市川 満寿夫